

Vzorka formuláru k energetickému certifikátu alebo hodnoteniu.
V prípade otázok nás prosím neváhajte kontaktovať **+421 908 977 629**

* Označuje povinnú otázku

1. E-mail *

OBJEDNÁVATEĽ (KONTAKTNÁ OSOBA)

Vyplníte údaje objednávateľa (kontaktné osoby) aby sme vedeli komunikovať.

2. **Meno a priezvisko OBJEDNÁVATEĽA** *

Komu volať v prípade otázok? _____

3. **Telefónne číslo OBJEDNÁVATEĽA** *

Komu volať v prípade otázok? _____

4. **Poštová adresa OBJEDNÁVATEĽA**

Kam poslať doklady poštou? _____

5. **Účel energetického hodnotenia (certifikátu)** *

Označte iba jednu elipsu.

HODNOTENIE pre STAVEBNÉ POVOLENIE

CERTIFIKÁT pre KOLAUDÁCIU

HODNOTENIE pre OBNOV DOM

CERTIFIKÁT pre OBNOV DOM

Iné: _____

6. **Na aký druh obnovy ste dotáciu využili?**

IBA pre výzvu "OBNOV DOM". Pre získanie dotácie je potrebné vybrať **aspoň dva** druhy obnovy.
Preskočte ak vybavujete doklady na stavebné povolenie alebo ku kolaudácie.



Začiarknite všetky vyhovujúce možnosti.

zateplenie strechy/stropu (250mm fúkaná PU izolácia)

výmena okien a dverí (3-sklom)

zateplenie podlahy (XPS 100mm)

solárne panely - 4ks (1ks = 2m²)

Iné: _____

UDAJE STAVBY

Bude preukázané v energetickom certifikáte a nedá sa zmeniť po vydaní dokladov.

7. MAJITELIA stavby (investori) *

Mena, priezviská a poštové adresy všetkých vlastníkov objektu (ako je uvedené v liste vlastníctva).

8. Adresa STAVBY *

Ulica, číslo domu, Obec, PSČ

9. Katastrálne územie obce, v ktorej je STAVBA *

Ako je uvedené v liste vlastníctva.

10. Číslo parcely, na ktorej je STAVBA *

Ako je uvedené v liste vlastníctva.

11. Rok prvej kolaudácie budovy *

Ak novostavba tak plánový rok kolaudácie

12. Rok opravy alebo obnovy

Rok ZETEPLENIA budovy (pre obnov dom) či vydania **STAVEBNEHO POVELENIA** na stavbu alebo rekonštrukciu (pre kolaudáciu)

13. Kategória budovy *

Označte iba jednu elipsu.

Rodinný dom

Bytový dom

Administratívna budova

Polyfunkčná budova

Iné:

14. Počet vykurovaných poschodí. *

15. Budova má suterén? *

Označte iba jednu elipsu.

Čiastočne podpivničená

Nepodpivničená

Podpivničená

Iné: _____

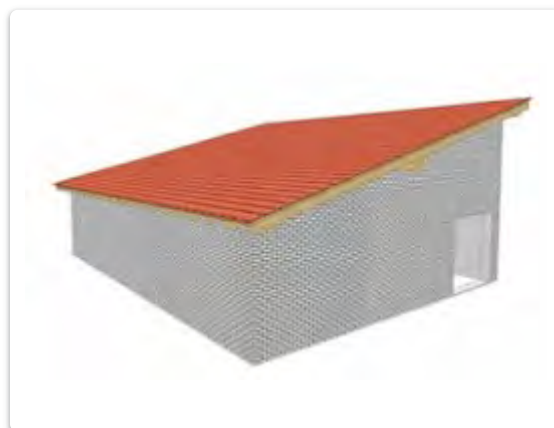
16. Suterén sa **vykuruje**? * Nie, suterén sa nevykuruje
 Áno, suterén sa vykuruje
Označte iba jednu elipsu.
Iné: _____

17. Aká je **strecha**? *

Označte iba jednu elipsu.



Plochá



Pultová



Valbová



Skosená valbová



Sedlová



Stanová

Iné: _____

18. Aké je **podkrovie**? *
Označte iba jednu elipsu.
- Nezateplené a nevykurované
Zateplené a vykurované
Zateplené ale nevykurované
Nezateplené ale vykurované
Iné: _____
19. **Energetický certifikát alebo Energetické hodnotenie východiskového stavu**
Ak máte, priložte súbory vo formáte **PDF** alebo **JPEG**.

GRAFICKÉ MATERIÁLY BUDOVY

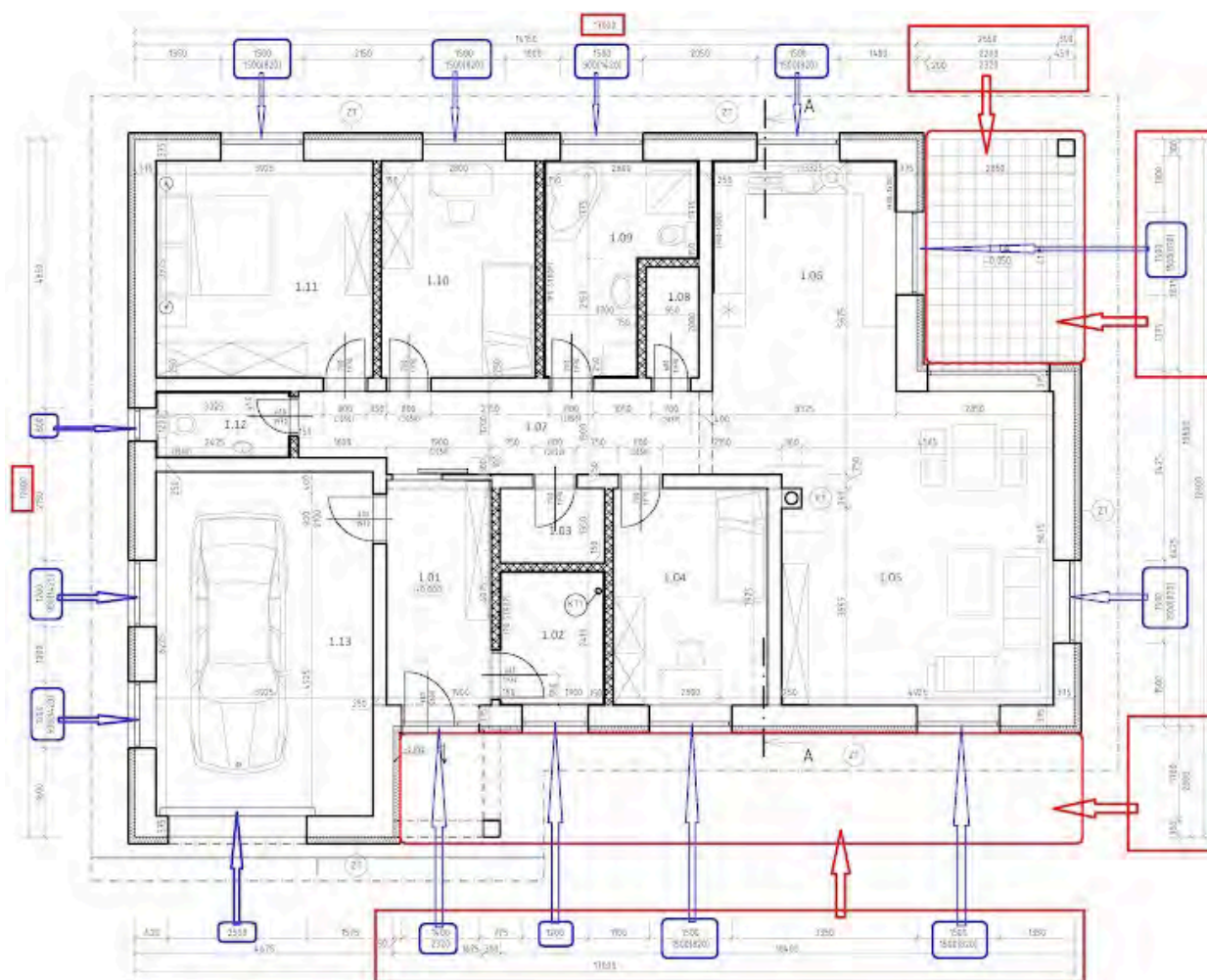
Bude preukázané v energetickom certifikáte a nedá sa zmeniť po vydaní dokladov.

20. **Finálna** fotografia budovy (PO: výstavbe, rekonštrukcie, obnove domu)
Priložte súbory vo formáte **JPEG**.



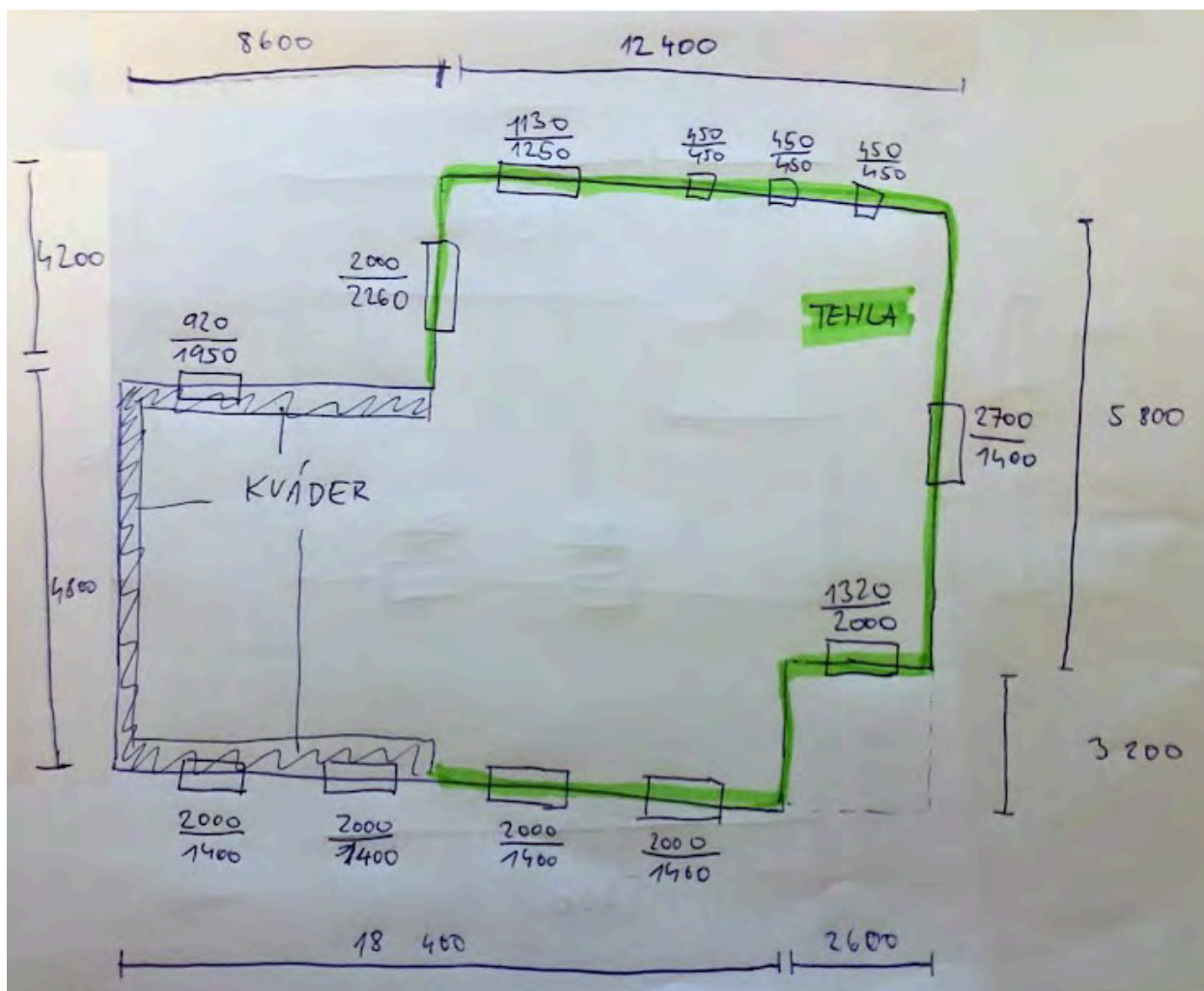
Vzorka fotografie domu PO obnove.

21. Pôdorys s **vonkajšími** rozmermi domu a s rozmermi **okien a vchodových (vonkajších) dverí**. Pre **každé podlažie**: pivnica, nadzemné podlažia, podkrovný priestor! Môžete si to vziať z projektovej dokumentácie alebo si rozmery zmerať sami a jednoducho nakresliť ručne (Ako na nižšie uvedených vzorkách). Priložte súbory vo formáte **PDF** alebo **JPEG**.

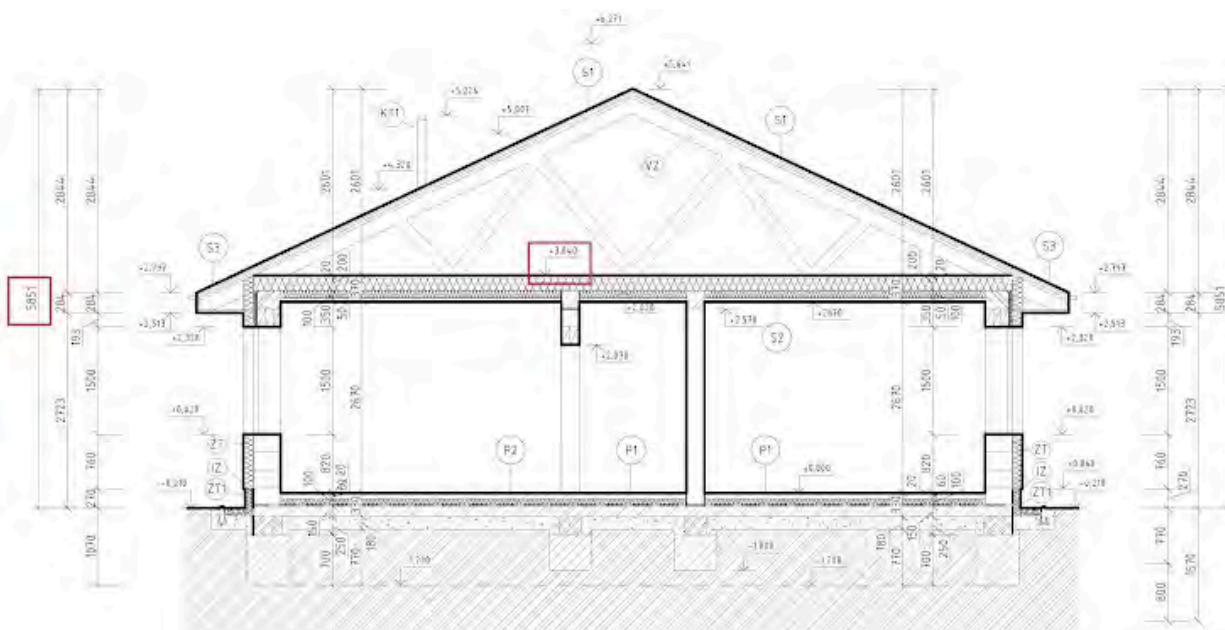


Vzorka pôdorysu podlažia s vonkajšími rozmermi domu (vyznačené červenou) a rozmermi okien a vonkajších dverí (vyznačené modrou), prevzatá z projektovej dokumentácie.

Vzorka **pôdorysu** s **vonkajšími** rozmermi domu, rozmermi **okien** a **vchodových** (**vonkajších**) **dverí** nakreslených jednoducho ručne.



22. **Priečny a pozdĺžny rezy** domu, ktoré umožňujú určiť výšku podlaží a hrúbku stropov. Môžete si to vziať z projektovej dokumentácie alebo si rozmery zmerať sami a jednoducho nakresliť ručne. Priložte súbory vo formáte **PDF** alebo **JPEG**.



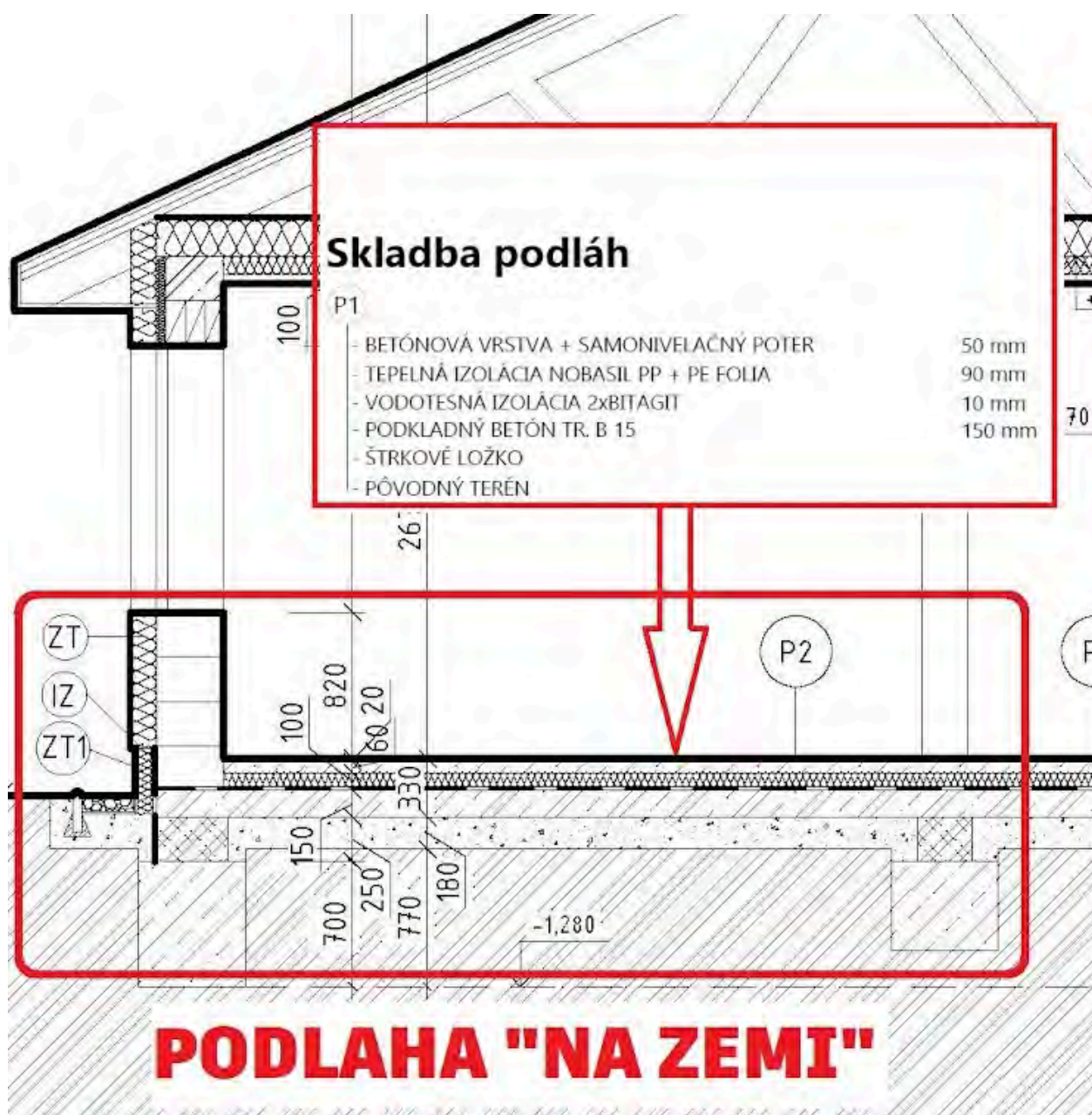
Vzorka rezu domu, ktorá umožňuje určiť výšku podlaží a hrúbku stropov, je prevzatá z projektovej dokumentácie, ale môžete ju nakresliť jednoducho ručne.

POPIS KONŠTRUKCIÍ A ZATEPLENIA BUDOVY (iba HRUBÁ STAVBA bez omietok a tapiet)

Bude preukázané v energetickom certifikáte a nedá sa zmeniť po vydaní dokladov.

23. PODLAHA "NA ZEMI" *

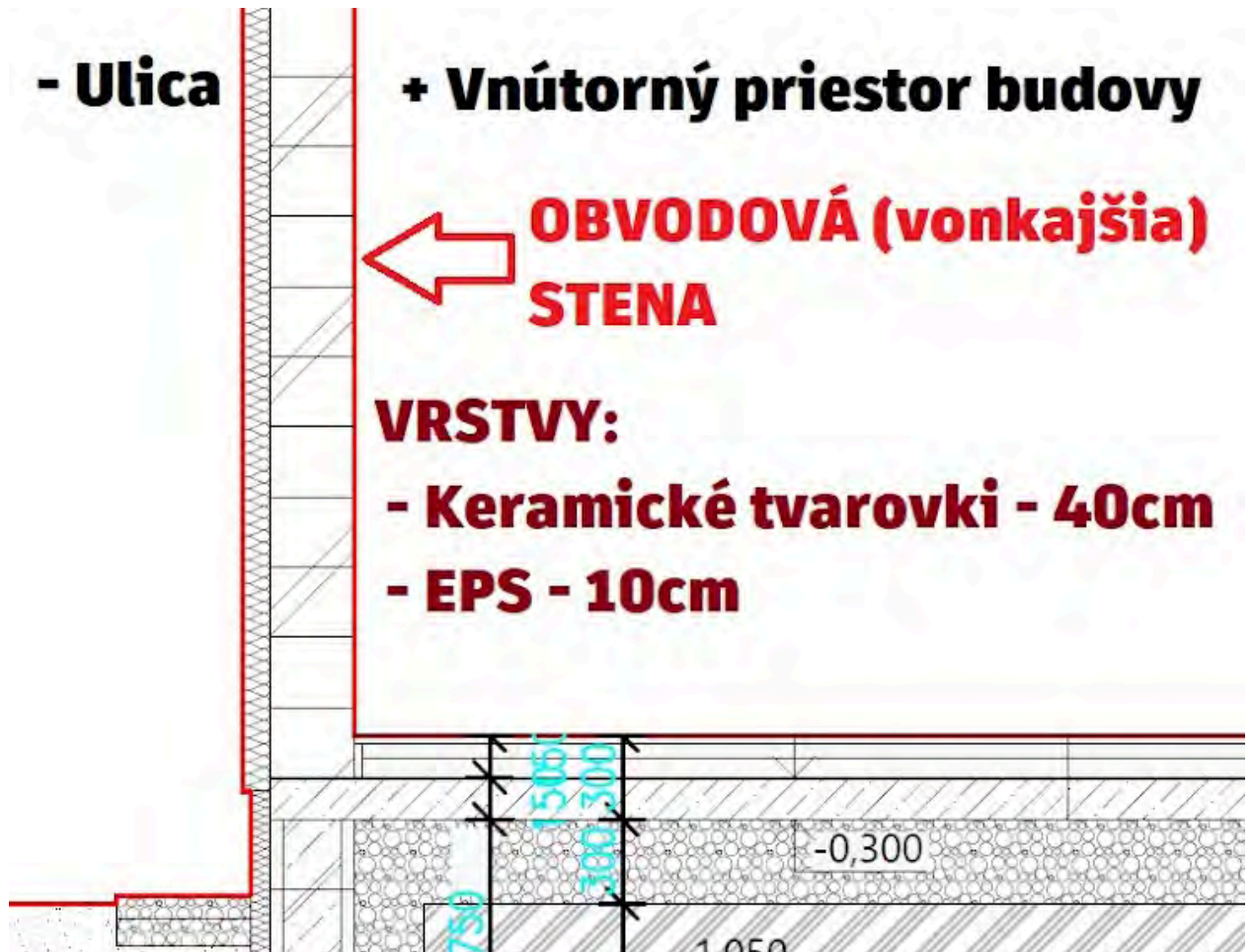
Podlaha poschodia, ktoré **leží na zemi**: suterén alebo prízemie. Ak budova je čiastočne podpivničená, napíšte vrstvy podlahy suterénu a vrstvy súčasti podlahy prízemia, ktorá leží na zemi (nie nad suterénom). **Napíšte vrstvy: materiál a hrúbku v cm.** Napríklad: betón 15cm, XPS 10cm, samonivelačný poter 8cm



Tento obrázok vysvetľuje, čo je "podlaha na zemi" a jej vrstvy.

24. **OBVODOVÁ STENA ***

Napíšte **vrstvy** (ak sú rôzne, každej) **vonkajšej steny**: materiál a hrúbku v cm. Napríklad: plná pálená tehla 40cm, EPS 10cm.



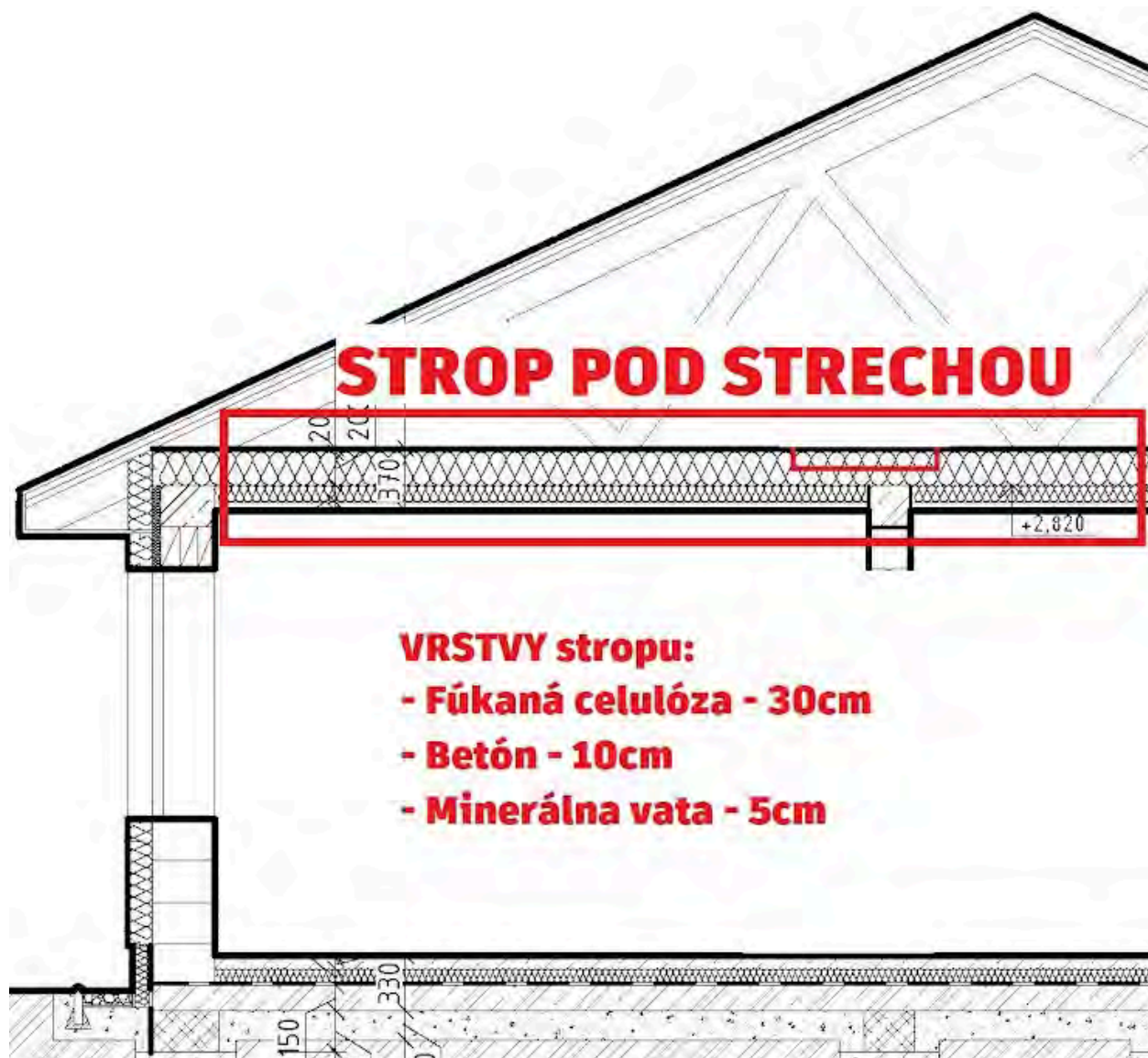
Tento obrázok vysvetľuje, čo je "obvodová stena" a jej vrstvy.

25. **VYPLNENIE OTVOROV (okien a vchodových (vonkajších) dverí) ***

Napíšte **materiál a množstvo skiel** okien a vchodových (vonkajších) dverí. **Například**: okna plastové 2-sklo, dvere drevene.

26. STROP POD STRECHOU *

Strop medzi posledným podchodím a strechou. Napíšte **vrstvy stropu: materiál a hrúbku v cm**.
Napríklad: betón 10cm, minerálna vata 40cm.



Tento obrázok vysvetľuje, čo je "strop pod strechou" a ho vrstvy.

27. **PODKROVIE ***

Priestor pod strechou. **AK JE ZATEPLENÉ A/AJ VYKUROVANÉ**, napíšte **vrstvy strechy: materiál a hrúbku v cm**. Napríklad: medzi krokvami minerálna vata 15cm.



Tento obrázok vysvetľuje, čo je "PODKROVIE (priestor pod strechou)" a ho vrstvy.

SYSTÉM VYKUROVANIA a PRIPRAVY TEPLEJ VODY

Bude preukázané v energetickom certifikáte a nedá sa zmeniť po vydaní dokladov.

28. **ZDROJ ENERGIE NA VYKUROVANIE ***

Začiarknite všetky vyhovujúce možnosti.

- Drevo
- Uhlie
- Zemný plyn
- Elektrická energia
- Solárna tepelná energia
- Solárna fotovoltaická energia
- Vykurovací olej
- Diaľkové vykurovanie
- Elektrická energia z kogenerácie
- Tepelná energia z kogenerácie
- Iné: _____

Iné:

29. VYKUROVACÍ SYSTÉM *

Začiarknite všetky vyhovujúce možnosti.

- Krb/kachle na tuhé palivo
- Plynový/kondenzačný kotol
- Tepelné čerpadlo (vzduch - vzduch)
- Tepelné čerpadlo (vzduch - voda)
- Vykurovacie telesá
- Podlahové vykurovanie
- Radiátory
- Iné: _____

30. OBNOVITELNÉ ZDROJE *

Ak máte

Začiarknite všetky vyhovujúce možnosti.

- Nemám
- Fovoltaika
- Solár
- Rekuperácia
- Iné: _____

31. ZDROJ ENERGIE NA PRIPRAVU TEPLEJ ÚŽITKOVEJ VODY *

Začiarknite všetky vyhovujúce možnosti.

- Drevo
- Uhlie
- Zemný plyn
- Elektrická energia
- Solárna tepelná energia
- Solárna fotovoltaická energia
- Vykurovací olej
- Diaľkové vykurovanie
- Elektrická energia z kogenerácie
- Tepelná energia z kogenerácie
- Iné: _____

32. SYSTÉM PRÍPRAVY TEPLEJ ÚŽITKOVEJ VODY *

Prietokový ohrievač či **Integrovaný** do kotla alebo **samostatný**? **Zásobník** vody? Koľko litrový, je obizolovaný?
